

**1. Litosfer tavalalarının bir-biri ilə qovuşduğu (konvergent) sərhədlərə uyğun gəlir:**

- A) vulkanlar, rift dərəsi, cavan qırışıq dağlar
- B) okean novları, orta okean sıra dağları, cavan qırışıq dağlar
- C) adalar qövsü, cavan qırışıq dağlar, okean novları
- D) cavan qırışıq dağlar, orta okean silsilələri, faylı dağlar
- E) adalar qövsü, qırışıq-faylı dağlar, rift dərəsi

**2. Düzgün olmayan bəndi müəyyən edin.**

- A) Bentonit gili yatağının mövcud olduğu inzibati rayon iki xarici ölkə ilə həmsərhəddir və bu faydalı qazıntı metaltökmədə istifadə olunur.
- B) Qoşa qızıl yatağı Kiçik Qafqazın cənub yamacındadır
- C) Daşkəsən, Şərur və Quba inzibati rayonlarında mərmər yataqlarına rast gəlinir.
- D) Qaradağ mis yatağının mövcud olduğu inzibati rayonda yayı quraq keçən soyuq iqlim yarımipini mövcud deyil.
- E) Bədo mineral bulağının yerləşdiyi inzibati rayonda yanar şist faydalı qazıntı ehtiyatları mövcuddur.

**3. Respublikamızda müvafiq olaraq Kaynozoy, Mezozoy və Paleozoy yaşlı süxurların yayıldığı fiziki-coğrafi rayonları müəyyən edin:**

- A) Samur-Dəvəçi, Qobustan-Abşeron, Gəncə
- B) Gəncə, Ceyrançöl-Acınohur, Küdrü-Şirvan
- C) Qazax-Qarabağ, Lənkəran, Günnüt-Qapıcıq
- D) Kür-Araz, Zaqatala-Lahıc, Günnüt-Qapıcıq
- E) Həkəri, Qarabağ dağları, Dağlıq Şirvan

**4. 42° şm.e., 91° q.u.-da olan A məntəqəsi ilə 42° c.e., 53° ş.u.-da olan B məntəqəsi arasında yerli və qurşaq vaxt fərqi hesablayın:**

- A) 5 saat 44 dəq; 6 saat
- B) 10 saat 28 dəq; 9 saat
- C) 9 saat 36 dəq; 10 saat
- D) 8 saat 24 dəq; 9 saat
- E) 11 saat 18 dəq; 11 saat

**5. Orta okean dağ silsilələri və okean novları üçün ümumi olan əlamətləri müəyyən edin:**

- 1. Geosinklinal qurşaqda yerləşir.
  - 2. Materik və okean tipli litosfer tavalalarının sərhədində yerləşir.
  - 3. Bazalt qat mövcuddur.
  - 4. Okean yer qabığının daha qalın hissəsidir.
  - 5. Litosfer tavalalarının üfüqi hərəkəti nəticəsində formalaşır.
  - 6. İlk geoloji mərhələdə formalaşmış.
- A) 2, 4, 6
  - B) 1, 3, 5
  - C) 1, 2, 4
  - D) 3, 5, 6
  - E) 2, 3, 4

**6. Atlantik okeanı hövzəsinə aid olan körfəzləri şimaldan-cənuba doğru müvafiq ardıcılıqla sıralayın.**

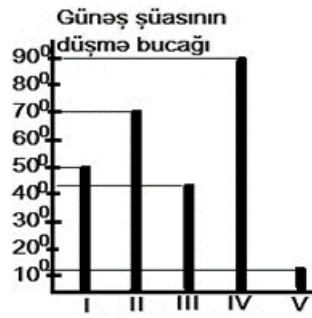
- A) Fin, Botnik, Meksika, La-Plata
- B) Fin, Sidra, Riqa, Meksika
- C) Men, Riqa, Biskay, Qvineya
- D) La-Plata, Qvineya, Meksika, Biskay
- E) Botnik, Biskay, Meksika, Qvineya

**7. Eyni təbii vilayətdə yerləşən, lakin bir-biri ilə həmsərhəd olmayan fiziki-coğrafi rayonlar:**

- 1. Vulkanik yayla
- 2. Qobustan-Abşeron
- 3. Qanıx-Əyriçay
- 4. Kür-Araz
- 5. Qarabağ
- 6. Qonaqkənd
- 7. Gəncə
- 8. Ceyrançöl-Acınohur
- 9. Zaqatala-Lahıc

- A) 1-5; 2-6; 3-7
- B) 1-4; 2-9; 3-6
- C) 1-7; 2-9; 3-4
- D) 1-3; 2-6; 4-8
- E) 5-7; 4-6; 3-8

8. Sxemdə 22 iyunda müxtəlif məntəqələrdə Günəş şüasının günorta vaxtı düşmə bucağı verilmişdir. Buna əsasən düzgün olan ifadəni müəyyən edin:



- A) I məntəqədə qütb gecə-gündüzü müşahidə edilir.  
 B) IV məntəqədə Günəş ildə iki dəfə zenitdə olur.  
 C) V məntəqədə Qütb ulduzu görünür.  
 D) II məntəqə Cənub yarımkürəsində yerləşir.  
 E) III məntəqənin yerləşdiyi coğrafi enlikdə fəsilər aydın hiss olunur.

9. 1:60 000 miqyaslı xəritədə 25 sm<sup>2</sup> sahə tutan bağı sahəsi 25% azalarsa, onun sahəsi neçə km<sup>2</sup> olar?

- A) 7,25  
 B) 11,25  
 C) 10,5  
 D) 6,75  
 E) 8,36

10. 1995-ci ildə ölkədə əhalinin sıxlığı hər km<sup>2</sup>-də 62 nəfər, 2020-ci ildə isə 98 nəfər olmuşdur. Sahəsi 125 min km<sup>2</sup> olan ölkədə bu illər ərzində əhalinin orta illik artımını hesablayın:

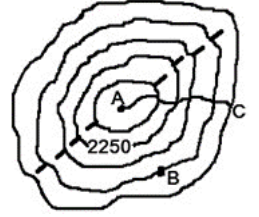
- A) 240 000 nəfər  
 B) 135 000 nəfər  
 C) 450 000 nəfər  
 D) 155 000 nəfər  
 E) 180 000 nəfər

11. Eyni okean hövzəsinə aid olan, lakin müxtəlif materiklərin sahillərində yerləşən adalar:

- A) İslandiya, Qrenlandiya, Yamayka, Böyük Britaniya  
 B) Korsika, Kanar, Nyufaundlend, Folklend (Malvin)  
 C) Vankuver, Yapon, Tasman, Vrangel  
 D) Yeni Qvineya, Aleut, Kalimantan, Novosibir  
 E) Andaman, Madaqaskar, Tasman, Şri-Lanka

12. Sxemdə A – C istiqamətində axan çayın meyilliyi 1,25 m/km-dir. 1:20 000 000 miqyaslı xəritədə bu çayın uzunluğu 13,1 sm olarsa, kəsmə yüksəkliyini, A və B nöqtələri arasında atmosfer təzyiqi fərqi hesablayın:

- A) 1125 m, 422,5 mm c.s.  
 B) 1125 m, 126,5 mm c.s.  
 C) 1500 m, 345,5 mm c.s.  
 D) 500 m, 225,5 mm c.s.  
 E) 750 m, 252,5 mm c.s.



13. Ölkənin ÜDM-nun dəyəri 122 mlrd dollar, ÜMM-nun dəyəri 135 mlrd dollardır. Ölkə şirkətlərinin xaricdə yaratdığı dəyər ÜMM-un 25%-ni təşkil edirsə, ÜDM-da xarici şirkətlərin payını müəyyən edin (mlrd dollar):

- A) 33,75  
 B) 22,25  
 C) 20,75  
 D) 36,15  
 E) 18,45

14. Respublikamızda illik radiasiyanın miqdarının yüksək olmasına baxmayaraq, aqroiqlim ehtiyatları məhdud olan fiziki-coğrafi rayonlar:

- A) Qarabağ dağları, Küdrü-Şirvan, Həkəri  
 B) Qonaqkənd, Arazboyu, Zaqatala-Lahıc  
 C) Gəncə, Şərur-Ordubad, Ceyrançöl Acınohur  
 D) Talış dağları, Qazax-Qarabağ, Samur-Dəvəçi  
 E) Günnüt-Qapıcıq, Vulkanik yayla, Zaqatala-Lahıc

15. Roman dil qrupu ilə bağlı düzgün əlamətləri müəyyən edin:

1. Latın Amerikasının ölkələrinin əsas dil qrupudur.
2. Bu dil qrupuna aid olan xalqlar yalnız Qərbi yarımkürəsində məskunlaşıb.
3. Rumin, fransız, bolqar dilləri bu dil qrupuna aiddir.
4. Hind-Avropa dil ailəsinə daxildir.
5. Bu dil qrupuna aid olan bütün xalqlar əhali təbii artımının I tipinə daxildir.
6. Portuqal, italyan, ispan dilləri bu dil qrupuna aiddir.

- A) 1, 3, 5  
 B) 1, 4, 6  
 C) 2, 4, 6  
 D) 1, 2, 4  
 E) 2, 3, 5

**16. Düzgün olan ifadələri müəyyən edin:**

1. Qonur kömür əsasən yerli istehlak məqsədilə hasil edilir.
2. Yüksək İEÖ-in iqtisadi inkişafının əsasını yerli xammal təşkil edir.
3. Cənub-Şərqi Asiya ölkələrinin kənd təsərrüfatının əsasını heyvandarlıq təşkil edir.
4. ETİ-nin nailiyyətlərinin tətbiqi maddi-istehsal sahələrinin ÜDM-da payının azalmasına səbəb olur.
5. Kanada və Avstraliya İttifaqı dövlətlərinin iqtisadiyyatında I sektor mühüm rol oynayır.
6. Afrika ölkələrinin əksəriyyəti “köçürmə” ölkələrdir.
7. Şərqi Avropada monarxiya idarəetmə sistemində aid olan dövlət yoxdur.
8. Daş kömür ən yüksək istilikvermə qabiliyyətinə malik yanacaq növüdür.

- A) 1, 4, 5, 7  
B) 2, 3, 6, 8  
C) 1, 3, 5, 8  
D) 2, 4, 6, 7  
E) 2, 3, 5, 7

**17. Qaraçay-Çərkəz və Kabarda-Balkarıstan türk dövlət qurumlarına aid olan əlamətlər:**

1. Litosfer tavalarının sərhədində yerləşir.
2. Ərazilərində sönmüş və fəaliyyətdə olan vulkanlar var.
3. Əhalinin milli tərkibi mürəkkəbdir.
4. Kəskin kontinental iqlim şəraitinə malikdir.
5. Çay nəqliyyatı yaxşı inkişaf edib.
6. Dağlıq relyef üstünlük təşkil edir.
7. Sahəcə iri qurumlar sırasına daxildir.
8. Paytaxtları milyonçu şəhər deyil.

- A) 1, 3, 5, 7  
B) 2, 4, 6, 8  
C) 1, 2, 5, 8  
D) 3, 4, 6, 7  
E) 1, 3, 6, 8

**18. Verilən çayları eroziya bazisinin hündürlüyünün azalmasına görə düzün:**

1. Əlicançay
2. Əlincəçay
3. Qudyalçay
4. Araz

- A) 3, 4, 1, 2  
B) 2, 1, 4, 3  
C) 1, 3, 2, 4  
D) 4, 2, 3, 1  
E) 1, 2, 4, 3

**19. Beynəlxalq iqtisadi inteqrasiyanın üstünlükləri ilə bağlı xüsusiyyətləri müəyyən edin:**

1. Xammal, enerji və əmək resurslarından səmərəli istifadə edilməsi
2. Əhalinin təbii artımı və urbanizasiyaya nəzarət edilməsi
3. Ölkənin digər ölkələrdən fərqli inkişaf yolu seçmə imkanı
4. Milli təsərrüfatların yaxınlaşması
5. Hasilat və emal-sənaye sahələrinin yerləşməsinin bir-birindən asılılığının güclənməsi
6. Regional təsərrüfat komplekslərinin yaradılması

- A) 1, 3, 5  
B) 2, 5, 6  
C) 1, 4, 6  
D) 2, 3, 5  
E) 2, 3, 4

**20. Mezozoy erasına aid olmayan xüsusiyyətlər:**

1. Kordilyer dağlarının şərq formalaşır.
2. Atmosferin tərkibində karbonun miqdarı artır.
3. Avstraliyanın şərq hissəsi qalxmağa başlayır.
4. Kimmeri qırışıqlığı ilə bağlı Verxoyansk dağları yaranır.
5. Üzvi mənşəli çökmə süxurların həcmi artır.
6. Pantalasin sahəsi böyüyür.

- A) 1, 2, 4  
B) 3, 5, 6  
C) 2, 3, 4  
D) 1, 5, 6  
E) 2, 3, 6

**21. Adalarla bağlı uyğunluğu müəyyən edin:**

1. Qütb gecə-gündüzü müşahidə edilir.
2. Üzərində Günəş zenitdə olur.
3. Fəsillər aydın müşahidə olunur.

- a. Krit  
b. Banks  
c. Mindanao  
d. Komor  
e. Saxalin

- A) 1-b; 2-c, d; 3-a, e  
B) 1-b, d; 2-a; 3-c, e  
C) 1-a, b; 2-c, d; 3-e  
D) 1-b, c; 2-d; 3-a, e  
E) 1-b; 2-a, c; 3-d, e

**22. Fransa və Yaponiyamı Kanada və Avstraliya İttifaqından fərqləndirən əlamət:**

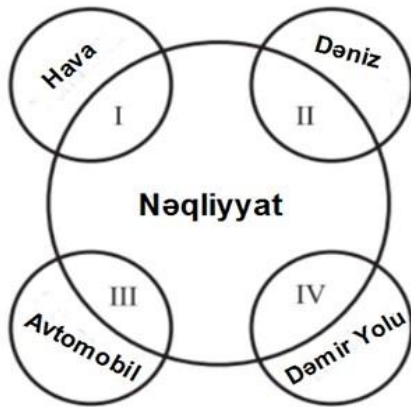
- A) inkişaf etmiş ölkələrdir.
- B) emal sənayesi idxal xammalından asılıdır.
- C) çayları iki okean hövzəsinə aiddir.
- D) xarici iqtisadi əlaqələrdən asılılığı yoxdur.
- E) "köçürmə" ölkələrdir.

**23. Düzgün olan bəndi müəyyən edin.**

- 1. Aralıq dəniz iqlim tipinin yayıldığı bütün ərazilərdə yağıntılarmı çox hissəsi dekabr, yanvar, fevral aylarında düşür.
- 2. Kamçatka yarımadasında mülayim dəniz iqlim tipi müşahidə edilir.
- 3. Yer kürəsində beş istilik qurşağı mövcuddur.
- 4. Ekvator xətti ilə kəşişən bütün ərazilərdə yağıntılar il boyu bərabər paylanmır.
- 5. Mesopotamiya ovalığında səhra landşaftına rast gəlinmir.
- 6. Botnik körfəzi sahillərində mülayim kontinental iqlim tipi müşahidə edilir.

- A) 2, 4, 6
- B) 1, 3, 5
- C) 2, 3, 5
- D) 1, 4, 6
- E) 2, 4, 5

**24. Aşağıda verilmiş modelə görə uyğunluğu müəyyən edin.**

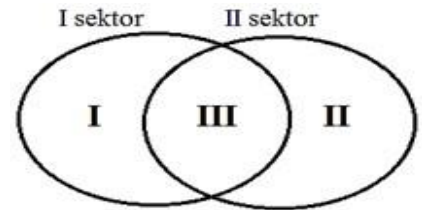


- 1. Sərnişin daşımaya görə dünyada birinci yerdədir.
  - 2. Yüklə daşımaya görə ilk sıradadır.
  - 3. Uzaq məsafəyə sərnişinləri daha tez daşıyır.
  - 4. Sərnişin daşımaya görə dünyada üçüncü yerdədir.
- A) I-3; II-2; III-1; IV-4
  - B) I-1; II-2; III-4; IV-3
  - C) I-2; II-3; III-4; IV-1
  - D) I-3; II-1; III-4; IV-2
  - E) I-4; II-3; III-1; IV-2

**25. Coğrafi təbəqənin inkişafının biogen mərhələsi üçün səciyyəvi olmayan əlamətlər:**

- 1. Materik tipli yer qabığı formalaşmağa başlayır.
  - 2. Yer səthində üzvi aşınma prosesi intensivləşir.
  - 3. Atmosferin tərkibində karbonun miqdarı sürətlə artır.
  - 4. Filiz mənşəli faydalı qazıntılar formalaşır.
  - 5. Təkamül prosesi nəticəsində canlıların növ tərkibi dəyişir.
  - 6. Torpaq və üzvi birləşmələr yaranır.
- A) 1, 3, 4
  - B) 2, 5, 6
  - C) 1, 3, 5
  - D) 2, 4, 6
  - E) 2, 4, 5

**26. Eylər-Venn diaqramına əsasən təsərrüfat sektorları ilə bağlı uyğunluğu müəyyən edin:**



- 1. Maddi-istehsal sahəsidir.
  - 2. Yaponiya və Danimarkada zəif inkişaf edib.
  - 3. Yamayka və Konqo Respublikasında zəif inkişaf edib.
  - 4. ETİ-nin nailiyyətlərindən geniş istifadə edilir.
  - 5. Əsasən, ixtisaslı kadrlara meyil edir.
  - 6. Əsasən, xammala meyil edir.
- A) I-2, 4; II-1, 5; III-3, 6
  - B) I-2, 6; II-3, 5; III-1, 4
  - C) I-1, 4; II-2, 5; III-3, 6
  - D) I-1, 6; II-3, 4; III-2, 5
  - E) I-4, 5; II-2, 3; III-1, 6

**27. Çayın 80 saniyədəki su sərfi 60 000 m<sup>3</sup>-dir. Çayın 75 sutka ərzində (nəzərə alın ki, bir sutka 24 saatdır) axıdacağı suyun həcmi km<sup>3</sup>-lə hesablayın.**

- A) 2,75
- B) 6,65
- C) 3,8
- D) 4,86
- E) 5,25

**28. Respublikamızda taxıl istehsalı ərzaq tələbatından çox olmasına baxmayaraq, xeyli miqdarda taxıl idxal edilir. Bunun əsas səbəbini müəyyən edin.**

- A) Ölkədə yığılan taxıl yüksək keyfiyyətə malik olduğu üçün bir hissəsi ixrac olunur.
- B) Ölkə ərazisində yığılan taxıl məhsullarının çox hissəsi heyvandarlıq və quşçuluqda yem məqsədilə istifadə edilir.
- C) Taxılın əksər hissəsinin payız aylarında yığılması itkiyə səbəb olur.
- D) Ölkəmizdə istehsal olunan taxılın əksər hissəsinin geni modifikasiya olunduğuna (GMO) görə yerli un dəyirmanları taxılı almaqdan imtina edir.
- E) İstehsal olunan taxılın əksər hissəsi toxumluq üçün istifadə edilir.

**29. Azərbaycan Respublikası ərazisində mövcud olan qeyri-filiz mənşəli faydalı qazıntı yataqlarını seçin.**

- 1. Parağaçay
- 2. Vejnəli
- 3. Toğanalı
- 4. Göydərə
- 5. Daş Salahlı
- 6. Katexçay
- 7. Ağdağ
- 8. Əşrəfi

- A) 3, 5, 7, 8
- B) 1, 2, 4, 6
- C) 2, 4, 6, 8
- D) 1, 4, 5, 7
- E) 1, 3, 6, 7

**30. İstehsalın təşkili formaları üçün uyğunluğu müəyyən edin.**

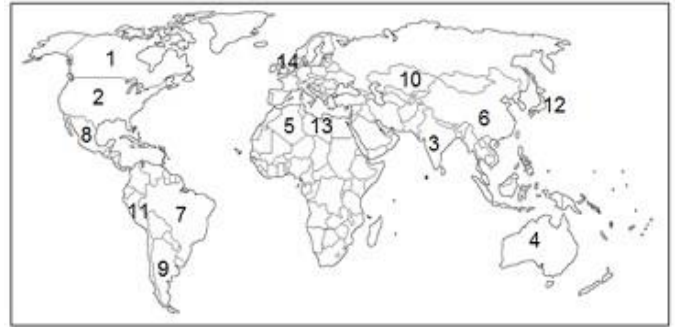
- 1. Kooperativləşmə
- 2. Kombinləşmə
- 3. Təmərküzləşmə
- a. istehsalın iri müəssisələrdə cəmlənməsidir.
- b. texnoloji cəhətdən bir-biri ilə qarşılıqlı əlaqədə olan istehsal sahələrinin və ya proseslərinin bir müəssisədə birləşməsidir.
- c. hazır məhsulun istehsalında iştirak edən müəssisələr arasındakı əlaqədir.
- d. Gəncə avtomobil zavodunda Rusiya və Belarusdan gətirilən ehtiyat hissələri ilə müxtəlif təyinatlı maşınlar istehsalı.

- A) 1-a; 2-c; 3-b, d
- B) 1-b, d; 2-a; 3-c
- C) 1-a, d; 2-c; 3-b
- D) 1-c; 2-b, d; 3-a
- E) 1-c, d; 2-b; 3-a

**31. Müvafiq olaraq Ruapexu, Etna və Fudziyama vulkanlarının yerləşdiyi adaları müəyyən edin.**

- A) Yeni Zelandiyanın Cənub adası, Sardiniya adası və Şikoku adası
- B) Luson adası, Korsika və Hokkaydo adası
- C) Mindanao adası, Kalimantan və Küsü adası
- D) Qalapaqos adası, Sumatra və Haynan adası
- E) Yeni Zelandiyanın Şimal adası, Sicilya və Hönsü adası

**32. ALADİ təşkilatına üzv olan ölkələri müəyyən edin.**



- A) 1, 2, 8, 11
- B) 1, 4, 12, 14
- C) 7, 8, 9, 11
- D) 3, 6, 10, 12
- E) 4, 5, 13, 14

**33. Əlamətlərin aid olduğu çay və eroziya bazisi:**

- 1. Eroziya bazisi kənar dənizdir.
- 2. Astana və şəlalələr var.
- 3. Digər çaylarla kanallarla birləşir.
- 4. Hövzəsində iri dəniz və çay limanları yerləşir.
- 5. İlboyu bolsuludur.

- A) Reyn; Şimal dənizi
- B) Volqa; Xəzər dənizi
- C) Dunay; Qara dəniz
- D) Dnepr; Qara dəniz
- E) Don; Azov dənizi

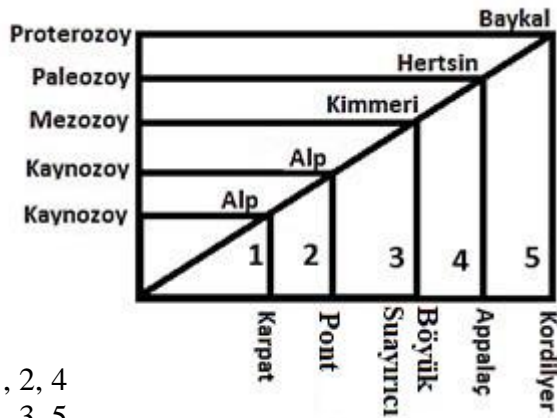
**34. Müəssisənin sutkalıq yanacaq sərfiyyatı 30 t daş kömür təşkil edir. Əgər alternativ yanacaq olaraq neftdən istifadə edilərsə, sutkalıq nə qədər yanacaq sərf edilə bilər?**

- A) 25 t
- B) 35 t
- C) 45 t
- D) 15 t
- E) 20 t

35. Doğru olan bəndi seçin.

- Bütün inkişaf etməkdə olan ölkələrdə idxalın payı ixracın payından yüksəkdir.
- Bütün inkişaf etmiş ölkələrdə əhalinin orta sıxlığı yüksəkdir.
- İnkişaf etmiş ölkələrin çoxunda ticarət balansı mənfidir.
- İnkişaf etməkdə olan ölkələr üçün demoqrafik keçidin dördüncü mərhələsi səciyyəvidir.
- BRİKS (BRICS) təşkilatına üzv olan ölkələrdən yalnız biri inkişaf etmiş ölkədir.

36. Sxemə əsasən uyğunluğu müəyyən edin:



- 1, 2, 4
- 1, 3, 5
- 2, 3, 4
- 3, 4, 5
- 1, 2, 5

37. Okean cərəyanları və aysberqlər səbəb ola bilər.

- Okean suyunun duzluluğunun dəyişməsinə
  - Okean sahillərinin formalaşmasına
  - Okeanların səviyyəsinin kəskin dəyişməsinə
  - Qabarma və çəkilməyə
  - Okean suyunun temperaturunun dəyişməsinə
  - Sunami dalğalarının formalaşmasına
- 1, 4, 5
  - 2, 3, 5
  - 1, 2, 5
  - 1, 2, 6
  - 3, 4, 6

38. Düzgün olan bəndi müəyyən edin:

- Respublikamızın relyefi geosinkinalın inkişafının dördüncü mərhələsindədir.
  - Zəfər yolunun keçdiyi inzibati rayonlardan heç biri Ermənistanla sərhəddə yerləşmir.
  - Rvorud yasaqlığı Astara inzibati rayonunun ərazisində yerləşir.
  - Zəfər zirvəsi Qarabağ sıra dağlarında yerləşir.
  - Xocavənd və Ağcabədi inzibati rayonları həmsərhəddir.
  - Şahdağ silsiləsinin müəyyən hissəsi Gədəbəy inzibati rayonu ərazisində yerləşir.
- 2, 5, 6
  - 1, 3, 4
  - 2, 4, 6
  - 1, 3, 5
  - 2, 3, 4

39. Cədvələ əsasən əhaliinin sayı ən az (1) və ən çox (2) olan müvafiq ölkələri müəyyən edin:

ölkə	əhalinin sıxlığı (nəfər/km <sup>2</sup> )	ölkənin sahəsi (km <sup>2</sup> )
I	65	132 500
II	103	98 700
III	42	215 500
IV	261	45 450
V	168	103 600

- 1-I; 2-V
- 1-III; 2-IV
- 1-II; 2-I
- 1-IV; 2-II
- 1-V; 2-III

40. Verilmiş fikirlərin doğru olanlarını müəyyən edin.

- Yukon çayının keçdiyi ərazilər Mezozoy qırışıqlığı vilayətində yerləşir.
  - Antarktida materikində fəaliyyətdə olan vulkanlar mövcud deyil.
  - Banqladeş Nepal və Butan ölkələri ilə həmsərhəddir.
  - Transqressiya zamanı Yer kürəsinin orta illik temperaturu artar.
  - Qara dəniz sahillərində sarı torpaqlara rast gəlinir.
  - Təklə-Məkan səhrası Kunlun dağlarının cənub hissəsindədir.
- 3, 4, 5
  - 1, 3, 5
  - 1, 5, 6
  - 2, 3, 6
  - 1, 4, 5